

1. LNG 火力とエネルギーの地産地消・まちづくりについて

(2) 推計結果の概要

静岡市における新エネルギー利用可能量を算定した結果、下記の通りとなった。

表 2.12 静岡市における利用可能量

クリーンエネルギー種		既利用分含む			既利用分含まない		
		電力		熱利用	電力		熱利用
		(MWh)	(GJ)	(GJ)	(MWh)	(GJ)	(GJ)
1.太陽光	住宅系	369,399	1,329,836	—	—	—	—
	非住宅系	169,709	610,954	—	—	—	—
	未利用地	94,220	339,193	—	—	—	—
	小計	633,329	2,279,983	—	—	—	—
2.太陽熱		—	—	506,328	—	—	—
3.風力	陸上風力	552,738	1,989,855	—	—	—	—
	洋上風力	39,294	141,458	—	—	—	—
	小規模風力	9,146	32,925	—	—	—	—
	小計	601,177	2,164,237	—	—	—	—
4.中小水力	10kW 以上	12,491	44,968	—	7,542	27,150	—
	10kW 以下	6,614	23,810	—	6,614	23,810	—
	小計	19,105	68,778	—	14,156	50,960	—
5.木質 バイオマス	竹	17	62	525	17	62	525
	林地残材	13,968	50,284	427,412	12,631	45,471	386,380
	小計	13,985	50,346	427,937	12,648	45,533	386,905
6.廃棄物系 バイオマス	農業残渣	499	1,795	15,261	131	470	3,999
	果樹剪定枝	1,953	7,029	59,750	1,151	4,144	35,223
	畜産廃棄物 (家畜排泄物)	2,394	8,620	31,032	95	342	1,232
	可燃ごみ	162,455	584,839	0	0	0	0
	製材所木くず	10,758	38,730	329,207	602	2,169	18,436
	建設廃木材	9,231	33,232	282,474	1,994	7,178	61,014
	流木	159	572	4,863	0	0	0
	下水汚泥	8,831	31,791	114,448	4,901	17,644	63,519
	し尿	741	2,667	9,599	741	2,667	9,599
小計	197,021	709,276	846,634	9,615	34,614	193,021	
7.温泉熱利用		—	—	20,290	—	—	—
8.地中熱		—	—	159,408	—	—	—
9.下水熱利用		—	—	1,154,656	—	—	—

出典 平成 21 年度
「緑の分権改革」推進事業 成果報告書
平成 23 年 3 月 静岡市 (P2-23)

2. リニア新幹線と南アルプスエコパークについて

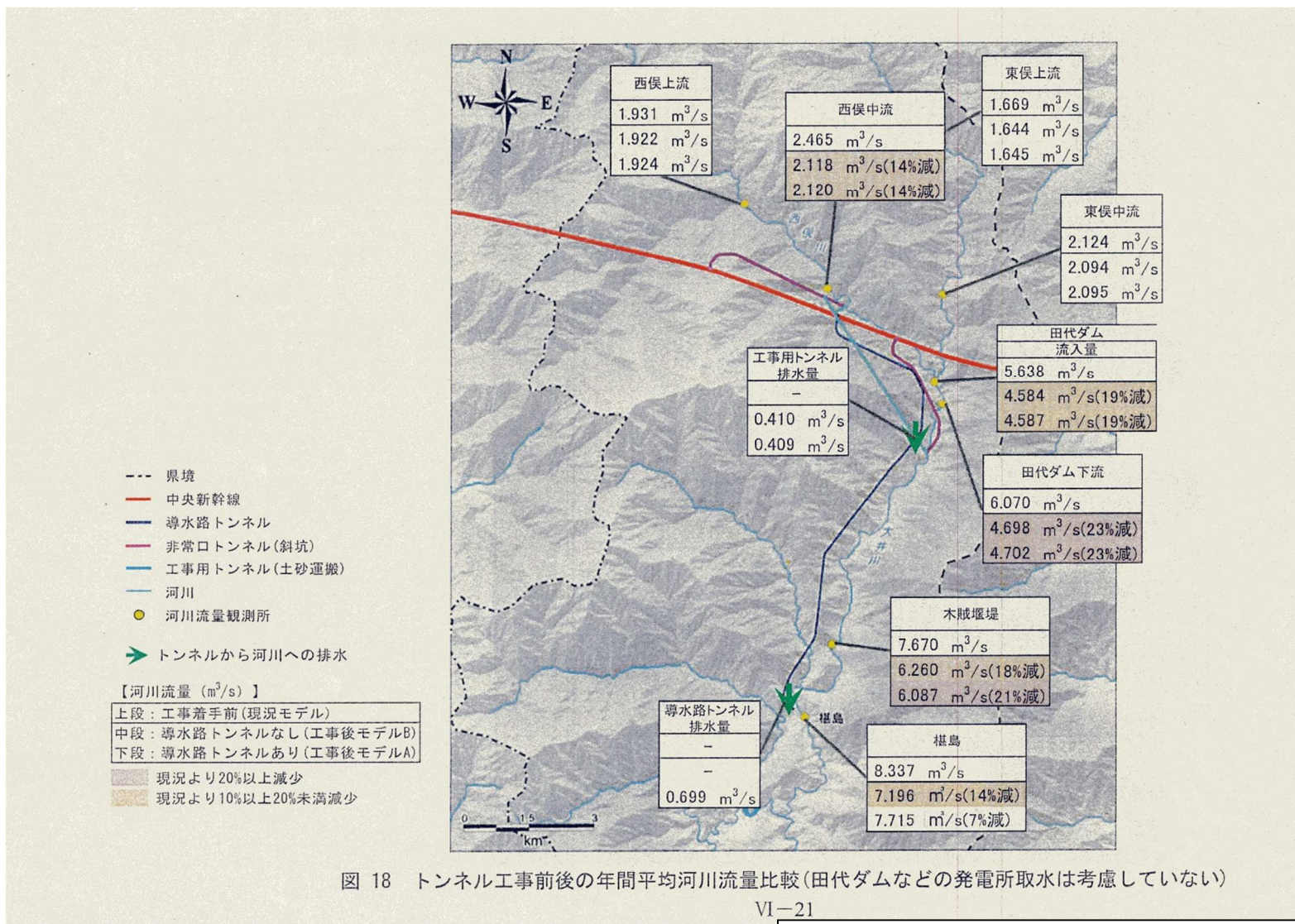
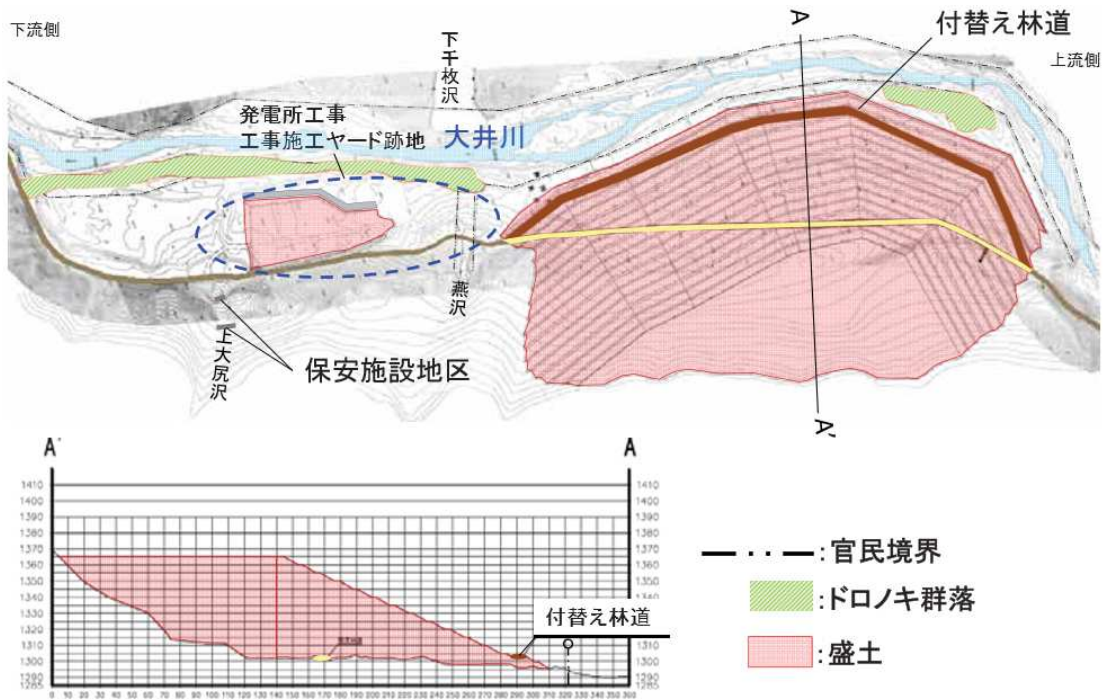


図 18 トンネル工事前後の年間平均河川流量比較(田代ダムなどの発電所取水は考慮していない)

VI-21

出典 平成 28 年度 南アルプス環境調査 結果報告書 VI 水資源
 平成 29 年 3 月 静岡市環境局環境創造課

発生土置き場計画案



視点場の位置図



出典 平成 28 年 3 月 28 日
第 6 回静岡県中央新幹線 環境保全連絡会議資料